

腸内フローラ

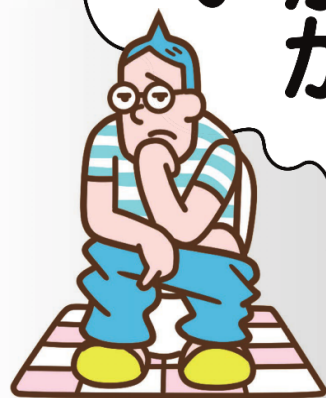
のせいかも？

そのおなかの悩み・・・

便が出づらい

おなかが張る・痛い

おなかがゆるい



当施設では、
腸内フローラ検査を実施しています
詳しくはスタッフまでお尋ねください。

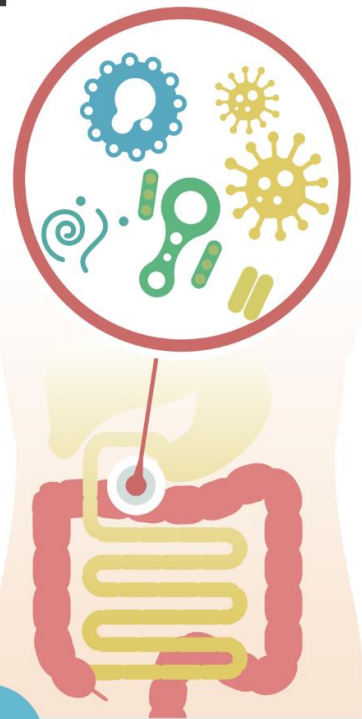
当院で「腸内フローラ検査」 を受けることができます

「腸内フローラ」という言葉を聞いた事がありますか？

腸内フローラとは、腸内に生息する常在細菌の集合体で、
私たちの腸内には約600兆～1000兆匹の細菌が住み着いています。

近年、「腸内フローラ」が私たちの健康に密接に関係している事が研究で解明されており、
腸内フローラの乱れにより様々な病気にかかる危険が高まることも分かってまいりました。
(腸炎、大腸がん、乳がん、肥満、アレルギー、動脈硬化、糖尿病、自閉症など)
ご自身の腸内フローラバランスを知り、自分にあった生活習慣の改善をすることが重要です。

- ✔ 下痢や便秘などお腹の悩みでお困りの方
- ✔ 糖尿病、アレルギー等の疾患をお持ちの方
- ✔ お肌のトラブルをかかえている方
- ✔ なかなかダイエットが成功しない方



「腸内フローラ」が関係しているかもしれません
一度ご自身の腸内フローラを調べてみませんか？

腸内フローラ検査でわかること

腸内フローラ
スコア判定

健康
長寿菌

ダイエット
美容

アドバイス
コメント

まずは自分自身の腸内フローラ
スコアを把握しましょう。

検査結果をもとにご自身の生活習慣を見直すことで
様々な病気にかかるリスクを減らすことができます。

そのほかにも、

- ・太りやすさ
- ・菌の多様性(菌の種類の高さ)
- ・腸内フローラバランス(菌バランス)
- ・健康維持、増進に関わりの深い菌

なども調べることができ、
検査結果を参考に、今後の健康維持・増進に
役立てることが可能です。

腸内フローラ検査は自宅で簡単に、 安心して受けられる検査です



1 詳細説明

サービスの詳細の説明をいたします。



2 自宅で採便

ご自宅で検査キットを使い、便を採取
します。



3 ポストに投函

採便したキットを同封の返信用封筒に
入れポストに投函します。



4 検査結果受取り

当院より検査結果を受け取ってください。

検査費用

18,000 円 (税込)



医療法人社団弘仁会
魚津緑ヶ丘病院

〒937-0807 富山県魚津市大光寺287
TEL: 0765-22-1567